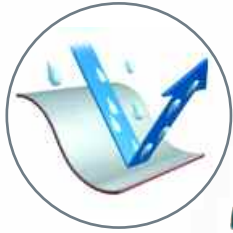
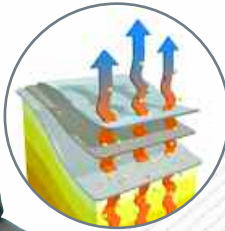


550M/F GORE-TEX®



WASSERDICHT

Der Artikel hält einem Wasserdruck stand, ohne dass Feuchtigkeit nach innen dringt. Der minimale Standard für Wasserdichte liegt bei einer Wassersäule von 1500 mm. Dieses Kleidungsstück ist wasserdicht bis Gore 100kPa (14.5psi).



ATMUNGSAKTIV

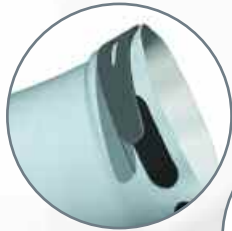
Material, das die Feuchtigkeit von innen nach außen an die Oberfläche transportiert. Dies wird anhand des Wasserdampfdurchlasses gemessen. Dieses Kleidungsstück ist atmungsaktiv gemäß Gore bis Ret-Faktor 6.



M

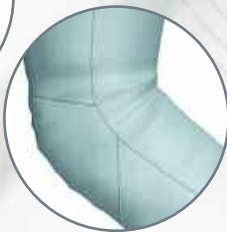


F



VERSTELLBARE ÄRMELBÜNDCHEN

Ärmelbündchen, die sich verstellen lassen ohne aufzubauschen und so ein Eindringen von Kälte und Feuchtigkeit verhindern.



ANATOMISCH VORGEFORMTE ELLBOGENPARTIE

Vorgeformte Ellbogenpartien für bessere Bewegungsfreiheit und optimalen Tragekomfort.



VERSCHWEIßTE NÄHTE

Die Nähte werden mit einem Tape verschweißt, um ein Eindringen von Feuchtigkeit zu verhindern. Die verschweißten Nähte dieses Artikels sind 100% wasserdicht.

550M/F GORE-TEX®

M = Herren F = Damen



- + Spitzen-Performance
- + GORE-TEX®-Fit-for-Use-Garantie für technische Produkte*
- + GORE-TEX®-Performance-Standards für technische Produkte
- + Atmungsaktiv gemäß Gore® bis Ret-Faktor 6
- + Wasserdicht gemäß Gore® bis 100kPa (14.5psi)
- + Nähte vollständig mit Original Gore®-Tape versiegelt
- + 100 % Polyester, 2-lagiges Taslan 130 gr
- + Abnehmbare, faltbare 10-teilige Kapuze für perfekte Passform
- + YKK-Reißverschlüsse
- + Vorgeformte Ellbogenpartie
- + Große, mittige Vordertaschen
- + Weicher, griffsympathischer Kragen
- + Mit Gore-Tex®-Markenbezeichnung
- + Modischer Schnitt
- + DWR-Beschichtung (durable water resistant)

* Die GORE-TEX®-Fit-for-Use-Garantie für technische Produkte gilt nur, wenn die Stickerei mit GORE-SEAM® Band versiegelt wird oder sie auf der geschützten linken Brusttasche platziert ist.



550M



550F

GRÖSSEN:
XS / S / M / L / XL / XXL

FARBEN:
● Black (BCK)

PACK: 1 KARTON: 12

russell
INTELLIGENT
CLOTHING

www.russell-europe.com

RUNDUM TROCKEN DIE GRUNDLAGEN



AUSSEN TROCKEN

NÄHTE

Durch Verschweißen von Nähten und Versiegelung der Nadellöcher wird das Produkt wasserdicht.

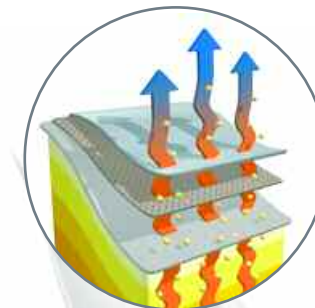
Damit Sie trocken bleiben, behandeln wir das Obermaterial mit folgenden Verfahren:

POLYURETHAN-BESCHICHTUNG

Eine klare oder milchige Beschichtung, die auf die Rückseite von Materialien aufgetragen wird.

DWR (DURABLE WATER REPELLENCE, DAUERHAFT WASSERDICHT)

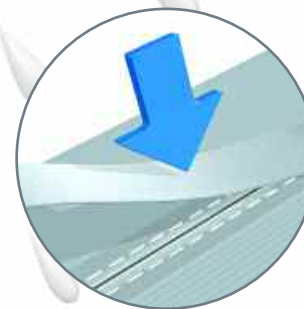
Chemische Behandlung, die das äußere Material härtet und die Oberflächenspannung erhöht, sodass Wassertropfen abperlen.



INNEN TROCKEN

Zur Ableitung von Feuchtigkeit sind alle Jacken von Jerzees Colours atmungsaktiv; die vom Körper abgegebene Feuchtigkeit wird durch das Material absorbiert und nach außen abgegeben.

Manche Materialien sind von Natur aus atmungsaktiv und leiten Feuchtigkeit vom Körper an die Außenseite des Materials ab, wo sie verdunstet.



Softshell ist eine Kombination von zwei oder drei Materialschichten. Die wichtigste dieser Schichten ist eine wasseraufsaugende Membran. Diese Membran leitet Feuchtigkeit aktiv von der Haut nach außen ab, wo sie durch die Körperwärme verdunstet.

Unsere Kleidungsstücke der Kollektion „Intelligent Clothing“ sind perfekt kombinierbar und funktionieren in Synergie mit dem Körper. Sie sind wetterfest, atmungsaktiv, kälteabweisend oder weisen eine Kombination dieser drei Eigenschaften auf.

Unsere Jacken-Kollektion ist für modebewusste Kunden konzipiert, die Wert auf Funktionalität, Tragekomfort und Strapazierfähigkeit legen und dabei modisch und unverwechselbar aussehen möchten.

Aktive Menschen, die sich bei jeder Wetterlage im Freien aufhalten müssen, werden unsere Jacken wegen ihrer hohen Qualität, der atmungsaktiven und pflegeleichten Materialien, der modischen Erscheinung und der umfassenden Farbpalette schätzen.

Die praktischen, raffinierten Details und eine große Farbauswahl verleihen unserer speziellen Outdoorbekleidung beeindruckenden Komfort und Flexibilität. Vielseitige Schichten wie die Jacken SPORTS TECHNICAL 10000 und Thermolayer Interactive bieten das ganze Jahr über optimalen Schutz vor Kälte und Regen. Unsere bequemen, praktischen und schönen Jacken sind für den bestmöglichen Allwetterschutz konzipiert.

Vom unbeständigen Sommer bis hin zum strengsten Winter ist unser Angebot an Jacken für alle Wetterlagen ideal; mit diesen modischen Jacken sind Sie das ganze Jahr über perfekt gekleidet.



ISOLIEREND

Eine Schicht sorgt dafür, dass die warme Luft am Körper bleibt und gleichzeitig die Körperfeuchtigkeit entweichen kann. Damit hält die Jacke warm und trocken.

ATMUNGSAKTIV

Materialien werden als atmungsaktiv bezeichnet, wenn die Feuchtigkeit der Haut verdunsten kann. Die Atmungsaktivität eines Materials wird in Gramm pro Quadratmeter pro 24 Stunden gemessen.

- + Dieses Produkt ist vollständig versiegelt und wasserdicht
- + Laminierung für noch mehr Funktion und Tragekomfort

WASSERDICHT

Die Wasserdichte wird daran gemessen, welchem Wasserdruck Materialien standhalten können; Regen fällt mit einem Druck von circa 1.000 mm. Materialien müssen eine Wassersäule von 1.500 mm erreichen, um als wasserdicht zu gelten. Die Auswahl an wasserdichten Jacken bei Jerzees Colours beginnt bei 2.000 mm.

GLOSSAR

LEISTUNGSMERKMALE

WASSERDICHT

Die Fähigkeit eines Materials, Wasserdruck standzuhalten, ohne dass Feuchtigkeit durch das Material dringt, wird in mm gemessen. Materialien müssen eine Wassersäule von 1.500 mm aushalten, um als wasserdicht zu gelten (*Hinweis: Regen fällt mit einem Druck von durchschnittlich 1.000 mm).

ATMUNGSAKTIV

Die Fähigkeit eines Materials, Feuchtigkeit verdunsten zu lassen. Die Wasserdampfdurchlässigkeit (Moisture Vapour Transfer – MVT) eines Materials wird in Gramm pro Quadratmeter pro 24 Stunden (g/m²/24 h) gemessen. Je höher der Wert, desto atmungsaktiver das Material.

DWR (DURABLE WATER REPELLENCE, DAUERHAFT WASSERDICHT)

Chemische Behandlung, die das äußere Material härtet und die Oberflächenspannung erhöht, sodass Wassertropfen abperlen. Hält bis zu 15 Wäschen.

WR (WATER REPELLENCE, WASSERDICHT)

Erfüllt die gleiche Funktion, ist aber weniger dauerhaft und hält bis zu 10 Wäschen.

VERSIEGELTE NÄHTE

Durch Verschweißen von Nähten und Versiegelung der Nadellöcher wird das Produkt wasserdicht. Nur Kleidungsstücke mit versiegelten Nähten dürfen als wasserdicht bezeichnet werden.

POLYURETHAN-BESCHICHTUNG

Eine klare oder milchige Beschichtung, die auf die Rückseite von Materialien aufgetragen wird, um ihnen Elastizität zu verleihen.

LAMINIERTER MEMBRAN

Es werden entweder eine oder zwei Materialien mit einer mikroporösen Membran laminiert, um sie atmungsaktiv sowie wind- und wasserdicht zu machen. Das „Gehirn“ in der Gewebetechnologie

EIGENSCHAFTEN

SCHULTERN OHNE NÄHTE

Bei einem Sturm sollte der Bereich, auf den der Wasserdruck am stärksten ist, frei von Nähten sein, damit das Wasser ungehindert abfließen kann.

REGENBLENDEN

Bedeckt den Reißverschluss auf der Vorderseite der Jacke und verhindert so das Eindringen von Wasser.

VERSTELLBARE BÜNDCHEN

Die Bündchen können einfach verstellt werden und halten so, ohne aufzutragen, Kälte und Nässe davon ab, in die Jacke einzudringen.

REISSVERSCHLUSSABDECKUNG

Das Ende des Reißverschlusses wird von einem zusätzlichen Stück Material verdeckt. Dadurch kann das Wasser nicht durch den Verschluss dringen.

LAMINIERTER TASCHEN

Durch das Laminieren der Taschen entstehen weniger Nähte, was die Unversehrtheit des Materials erhält und die Elastizität verbessert. Eine Laminierung um die Taschen herum erhöht zudem die wasserdicht Wirkung.

VORGEFORMTE ELLBOGEN

Vorgeformte Ellenbogenbereiche liefern optimierte Bewegungsfreiheit und Komfort.

REIßVERSCHLÜSSE UNTER DEN ACHSELN

Lüftungsreißverschlüsse unter den Achseln, wo sie vor Wind und Wetter geschützt sind, verbessern den Klimakomfort der Jacke.

KAPUZEN

Vorgeformte Kapuzen bieten Schutz bei jeder Wetterlage. Je nach Modell aus 3 bis 10 Teilen genäht. Elastische Kordelzüge und zusätzliche Einsätze verleihen der Kapuze Form und Struktur.

+++

Andere innovative und technische Merkmale sind Kapuzen im Kragen, weiche Innenkragen und Wasserabläufe.